

## Rapport de mission de repérage des matériaux et produits contenant de l'amiante avant réalisation de travaux

R. 4412-97 modifié par le décret 2012-639 du 4 mai 2012  
Norme NF X 46-020

7RUE CL. BERNARD

77000 MELUN



## A \ INFORMATIONS GENERALES

### A.1 \ DESIGNATION DU BÂTIMENT

Nature du bâtiment :	LOGEMENTS COLLECTIFS	Adresse :	7RUE CL. BERNARD 77000 MELUN
Cat. Du bâtiment :		Bâtiment :	
Etage :		Porte :	
Ref Cadastrale :	NC	Propriété de :	OPH77 10 AVENUE CHARLES PEGUY 77000 MELUN

### A.2 \ DESIGNATION DU DONNEUR D'ORDRE

Nom :	OPH77	Documents remis :	
Adresse :	10 AVENUE CHARLES PEGUY 77000 MELUN	Moyens mis à disposition :	

### A.3 \ EXECUTION DE LA MISSION

RAPPORT N° :	62LAJ1003	Laboratoire d'Analyses :	ITGA
Repérage réalisé le :	10/07/2018	Adresse laboratoire :	3 RUE ARMAND HERPIN LACROIX - CS 46537 35065 RENNES CEDEX
Accompagnateur :		Numéro d'accréditation :	1-5967
Par :	Alain LEITE LOPES	Organisme d'assurance professionnelle :	AXA France
N° certificat :	CPDI4715	Adresse assurance :	313 Terrasses de l'Arche 92727 NANTERRE CEDEX
Date d'obtention :	17/01/2018	N° de contrat d'assurance :	10063271004
Organisme certificateur	I.Cert Parc EDONIA - Bâtiment G - Rue de la Terre Victoria - 35760 Saint-Grégoire	Date de validité :	31/12/2018

## B \ CACHET DU DIAGNOSTIQUEUR

**FAIT LE 19/07/2018**

Cabinet : EXPERT HABITAT & INDUSTRIE INGENIERIE

Nom du responsable : **DEMOULIN Frédéric**

Nom du diagnostiqueur : **Alain LEITE LOPES**



## C\ SOMMAIRE

### Table des matières

A \ INFORMATIONS GENERALES .....	2
A.1 \ DESIGNATION DU BÂTIMENT .....	2
A.2 \ DESIGNATION DU DONNEUR D'ORDRE .....	2
A.3 \ EXECUTION DE LA MISSION.....	2
B \ CACHET DU DIAGNOSTIQUEUR .....	2
C \ SOMMAIRE .....	3
D \ CONCLUSIONS .....	4
E \ PROGRAMME DE REPERAGE .....	5
F \ CONDITIONS DE REALISATION DU REPERAGE .....	8
G \ RAPPORTS PRECEDENTS.....	8
H \ RESULTATS DETAILLES DU REPERAGE .....	9
ANNEXE 1 – PHOTOS DES ELEMENTS AMIANTES ET/OU NON AMIANTES.....	25
ANNEXE 3 – PROCES VERBAUX D'ANALYSES.....	28
ATTESTATION(S).....	30
CERTIFICAT DE COMPETENCES .....	31

## D\ CONCLUSIONS

**Dans le cadre de la mission décrite en tête de rapport, il a été repéré des matériaux et produits contenant de l'amiante**

PIECE	ETAGE	ELEMENTS	DESCRIPTIF LABORATOIRE	REPERAGE	Echantillon	METHODE	ETAT	RESULTAT
Placard 2		Enduit	Enduit plâtreux blanc en vrac + polystyrène en faible quantité non séparable	Mur C	62LAJ1003P003	RESULTAT ANALYSE	BON ETAT	Amiante détecté (Chrysotile)
Entrée		Enduit	Enduit plâtreux blanc en vrac + polystyrène en faible quantité non séparable	Mur B	62LAJ1003P003	ZSO	BON ETAT	Amiante détecté (Chrysotile)
Dégagement		Enduit	Enduit plâtreux blanc en vrac + polystyrène en faible quantité non séparable	Mur B	62LAJ1003P003	ZSO	BON ETAT	Amiante détecté (Chrysotile)
Dégagement		Enduit	Enduit plâtreux blanc en vrac + polystyrène en faible quantité non séparable	Mur D	62LAJ1003P003	ZSO	BON ETAT	Amiante détecté (Chrysotile)
Placard 1		Enduit	Enduit plâtreux blanc en vrac + polystyrène en faible quantité non séparable	Mur B	62LAJ1003P003	ZSO	BON ETAT	Amiante détecté (Chrysotile)
Placard 1		Enduit	Enduit plâtreux blanc en vrac + polystyrène en faible quantité non séparable	Mur D	62LAJ1003P003	ZSO	BON ETAT	Amiante détecté (Chrysotile)
Chambre 2		Enduit	Enduit plâtreux blanc en vrac + polystyrène en faible quantité non séparable	Mur D	62LAJ1003P003	ZSO	BON ETAT	Amiante détecté (Chrysotile)

PIECE	ETAGE	ELEMENTS	DESCRIPTIF LABORATOIRE	REPERAGE	Echantillon	METHODE	ETAT	RESULTAT
Chambre 2		Enduit	Enduit plâtreux blanc en vrac + polystyrène en faible quantité non séparable	Mur E	62LAJ1003P003	ZSO	BON ETAT	Amiante détecté (Chrysotile)
Chambre 2		Enduit	Enduit plâtreux blanc en vrac + polystyrène en faible quantité non séparable	Mur F	62LAJ1003P003	ZSO	BON ETAT	Amiante détecté (Chrysotile)
Placard 2		Enduit	Enduit plâtreux blanc en vrac + polystyrène en faible quantité non séparable	Mur B	62LAJ1003P003	ZSO	BON ETAT	Amiante détecté (Chrysotile)
Placard 2		Enduit	Enduit plâtreux blanc en vrac + polystyrène en faible quantité non séparable	Mur C	62LAJ1003P003	ZSO	BON ETAT	Amiante détecté (Chrysotile)
Placard 2		Enduit	Enduit plâtreux blanc en vrac + polystyrène en faible quantité non séparable	Mur D	62LAJ1003P003	ZSO	BON ETAT	Amiante détecté (Chrysotile)
Chambre 1		Enduit	Enduit plâtreux blanc en vrac + polystyrène en faible quantité non séparable	Mur A	62LAJ1003P003	ZSO	BON ETAT	Amiante détecté (Chrysotile)

ZSO : Zone de Similitude d'Ouvrage

*Liste des locaux non visités concernés par les travaux et justification*

PIECE	ETAGE	STATUT DE VISITE
NEANT		

*Liste des éléments non inspectés et justification*

PIECE	ETAGE	ELEMENTS	REPERAGE	RESULTAT
NEANT				

## E \ PROGRAMME DE REPERAGE

PIECES CONCERNEES	PERIMETRE DU REPERAGE	REPERAGE	TRAVAUX	ELEMENTS	Echantillonnage	REMARQUES PARTICULIERES
	LOGEMENTS COLLECTIFS		Selon BT			

OFFICE PUBLIC DE L'HABITAT 77		PAGE N° 1
<b>NOM ET ADRESSE DE L'EXPÉDITEUR</b> OFFICE PUBLIC DE L'HABITAT 77 AGENCE DE VAL DE SEINE 10 Avenue Charles Péguy 77000 MELUN Tél : 01.64.14.11.11 Fax : 01.64.14.14.94 Siret : 27770001900015		<b>BON DE TRAVAUX</b> N° 2018 16182  EXPERT HABITAT INGENIERIE 33 BIS BOULEVARD GAMBETTA 3EME ETAGE 78300 POISSY  Téléphone 0321734144
<b>Réf. fournisseur</b> F / 5149 <b>Marché n°</b> 2017 4473 1 <b>Provenance</b> MELUN VAL DE SEINE <b>Objet</b> DIAG	<b>ÉMETTEUR</b> LUTGEN MARG	
<b>SERVICE</b> V.SEINE Techniciens	<b>LOCALISATION</b> Programme 82 MELUN - ALMONT Tranche 1 Ensemble G000 Escalier AJ Étage 10 Logement 3 Module 62LAJ1003 <b>Retrait des clés</b> CHEZ LE GARDIEN	
<b>ADRESSE</b> 7 RUE CL. BERNARD 77000 MELUN		

DELAI D'EXECUTION 15 JOURS PERIODE DU 04-07-2018 AU 18-07-2018

ARTICLE	DÉSIGNATION	QUANTITÉ	PRIX UNITAIRE H.T.	TOTAL H.T.
AM145	REPERAGE AMIANTE AVANT TRAVAUX - TVX	1,00	5,00	5,00
AM173	D'ENTRETIENS OU RÉPARATIONS ENTRE 1 A ANALYSE EN LABORATOIRE - ANALYSE MET ANALYSE DE 1 A 10 PRELEVEMENTS ISSUS PEINTUR LOGT	5,00	48,00	240,00
<b>TOTAL H.T.</b>				245,00
<b>H.T. ACTUALISE</b>				
<b>COEFFICIENT REGIONAL</b>				
<b>RABAIS</b>				
<b>TOTAL H.T.</b>				
<b>T.V.A. 20,00 %</b>				49,00
<b>TOTAL T.T.C.</b>				294,00

AFFECTATION BUDGETAIRE		CODES STRUCTURE ET SCHEMA : TECHNI			MONTANT T.T.C.
CODE BUDGET	RUBRIQUE	INSTANCES	LIBELLE DU POSTE BUDGETAIRE		
1 HONAMIA	A780	VLS	SVLA HONORAIRES DIAG AMIANTE	294,00	

AFFECTATION ANALYTIQUE		RÉFÉRENCES PATRIMOINE	RÉFÉRENCES OCCUPANT	MONTANT T.T.C.
CODE BUDGET				
1 HONAMIA	82 1	G000 AJ 62LAJ1003	L 9901086	294,00

Voir en page 2 la suite du BON DE TRAVAUX N° 2018 16182

ORIGINAL À CONSERVER PAR LE DESTINATAIRE

**ELEMENTS A SONDER OU A ANALYSER NON PRESENTS:**

## F \ CONDITIONS DE REALISATION DU REPERAGE

Le repérage amiante avant travaux, contient les informations sur la présence d'amiante dans les matériaux et produits du bâtiment afin d'informer les intervenants réalisant des activités ou interventions sur des matériaux et/ou équipements susceptibles de libérer des fibres d'amiante selon la liste citée dans le cadre E.

Il consiste à identifier et localiser, par inspections visuelles et investigations approfondies pouvant être destructives, l'ensemble des matériaux et produits contenant de l'amiante incorporés ou faisant indissociablement corps avec les locaux et les zones de l'immeuble objet des travaux.

Lorsque l'absence de marquages spécifiques ou de documents ne permet pas à l'opérateur de repérage d'attester de la présence ou de la non présence d'amiante dans les matériaux et produits, des prélèvements seront effectués afin de déterminer par analyse la présence ou non d'amiante.

Procédures de prélèvement :

Les prélèvements sur des matériaux ou produits susceptibles de contenir de l'amiante sont réalisés en vertu des dispositions du Code du Travail.

Le matériel de prélèvement est adapté à l'opération à réaliser afin de générer le minimum de poussières. Dans le cas où une émission de poussières est prévisible, le matériau ou produit est mouillé à l'eau à l'endroit du prélèvement (sauf risque électrique) et, si nécessaire, une protection est mise en place au sol ; de même, le point de prélèvement est stabilisé après l'opération (pulvérisation de vernis ou de laque, par exemple).

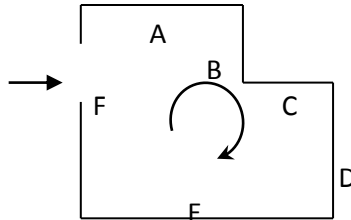
Pour chaque prélèvement, des outils propres et des gants à usage unique sont utilisés afin d'éliminer tout risque de contamination croisée. Dans tous les cas, les équipements de protection individuelle sont à usage unique.

L'accès à la zone à risque (sphère de 1 à 2 mètres autour du point de prélèvement) est interdit pendant l'opération. Si l'accompagnateur doit s'y tenir, il porte les mêmes équipements de protection individuelle que l'opérateur de repérage.

L'échantillon est immédiatement conditionné, après son prélèvement, dans un double emballage individuel étanche.

Les informations sur toutes les conditions existantes au moment du prélèvement susceptible d'influencer l'interprétation des résultats des analyses (environnement du matériau, contamination éventuelle, etc.) seront, le cas échéant, mentionnées dans la fiche d'identification et de cotation en annexe.

Sens du repérage pour évaluer un local :



## G \ RAPPORTS PRECEDENTS

NEANT



## H \ RESULTATS DETAILLES DU REPERAGE

LISTE DES LOCAUX / PARTIES D'IMMEUBLE VISITEES/NON VISITEES CONCERNEES PAR LES TRAVAUX ET JUSTIFICATION

PIECE	ETAGE	JUSTIFICATION	VISITE	TRAVAUX
Entrée			OUI	CONCERNEE
Dégagement			OUI	CONCERNEE
WC			OUI	CONCERNEE
Gaine technique			OUI	CONCERNEE
Placard 1			OUI	CONCERNEE
Chambre 2			OUI	CONCERNEE
Salle de bains			OUI	CONCERNEE
Placard 2			OUI	CONCERNEE
Cellier			OUI	CONCERNEE
Gaine technique			OUI	CONCERNEE
Cuisine			OUI	CONCERNEE
Balcon			OUI	CONCERNEE
Séjour			OUI	CONCERNEE
Chambre 1			OUI	CONCERNEE

### DESCRIPTION DES REVETEMENTS EN PLACE AU JOUR DE LA VISITE

PIECE	MUR1	MUR2	MUR3	MUR4	PLANCHER BAS	PLANCHER HAUT	PORTES	FENETRE1	FENETRE2
Entrée	Béton	Plaque de plâtre			Dalle de sol	Peinture			
Dégagement	Béton	Plaque de plâtre			Dalle de sol	Peinture			
WC	Béton				Carrelage	Peinture			
Gaine technique									
Placard 1	Béton	Plaque de plâtre			Dalle de sol	Peinture			
Chambre 2	Béton	Périphériques / Doublage (plaque de plâtre + isolant)	Plaque de plâtre		Dalle de sol	Peinture			
Salle de bains	Béton				Dalle de sol	Peinture			
Placard 2	Béton	Plaque de plâtre			Dalle de sol	Peinture			
Cellier	Béton				Carrelage	Peinture			
Gaine technique									
Cuisine	Béton				Carrelage	Peinture			
Balcon									

PIECE	MUR1	MUR2	MUR3	MUR4	PLANCHER BAS	PLANCHER HAUT	PORTES	FENETRE1	FENETRE2
Séjour	Béton	Périphériques / Doublage (plaque de plâtre + isolant)			Sol souple	Peinture			
Chambre 1	Plaque de plâtre	Béton			Dalle de sol	Peinture			

**LA LISTE DES MATERIAUX OU PRODUITS CONTENANT DE L'AMIANTE, SUR ZONE DE SIMILITUDE D'OUVRAGE ET SUR JUGEMENT PERSONNEL**

PIECE	ETAGE	ELEMENTS	DESCRIPTIF LABORATOIRE	Echantillon	REPERAGE	ETAT	RESULTAT	METHODE
Entrée		Enduit	Enduit plâtreux blanc en vrac + polystyrène en faible quantité non séparable	62LAJ1003P003	Mur B	BON ETAT	Amiante détecté (Chrysotile)	ZSO
Dégagement		Enduit	Enduit plâtreux blanc en vrac + polystyrène en faible quantité non séparable	62LAJ1003P003	Mur B	BON ETAT	Amiante détecté (Chrysotile)	ZSO
Dégagement		Enduit	Enduit plâtreux blanc en vrac + polystyrène en faible quantité non séparable	62LAJ1003P003	Mur D	BON ETAT	Amiante détecté (Chrysotile)	ZSO
Placard 1		Enduit	Enduit plâtreux blanc en vrac + polystyrène en faible quantité non séparable	62LAJ1003P003	Mur B	BON ETAT	Amiante détecté (Chrysotile)	ZSO
Placard 1		Enduit	Enduit plâtreux blanc en vrac + polystyrène en faible quantité non séparable	62LAJ1003P003	Mur D	BON ETAT	Amiante détecté (Chrysotile)	ZSO
Chambre 2		Enduit	Enduit plâtreux blanc en vrac + polystyrène en faible quantité non séparable	62LAJ1003P003	Mur D	BON ETAT	Amiante détecté (Chrysotile)	ZSO

PIECE	ETAGE	ELEMENTS	DESCRIPTIF LABORATOIRE	Echantillon	REPERAGE	ETAT	RESULTAT	METHODE
Chambre 2		Enduit	Enduit plâtreux blanc en vrac + polystyrène en faible quantité non séparable	62LAJ1003P003	Mur E	BON ETAT	Amiante détecté (Chrysotile)	ZSO
Chambre 2		Enduit	Enduit plâtreux blanc en vrac + polystyrène en faible quantité non séparable	62LAJ1003P003	Mur F	BON ETAT	Amiante détecté (Chrysotile)	ZSO
Placard 2		Enduit	Enduit plâtreux blanc en vrac + polystyrène en faible quantité non séparable	62LAJ1003P003	Mur B	BON ETAT	Amiante détecté (Chrysotile)	ZSO
Placard 2		Enduit	Enduit plâtreux blanc en vrac + polystyrène en faible quantité non séparable	62LAJ1003P003	Mur C	BON ETAT	Amiante détecté (Chrysotile)	ZSO
Placard 2		Enduit	Enduit plâtreux blanc en vrac + polystyrène en faible quantité non séparable	62LAJ1003P003	Mur D	BON ETAT	Amiante détecté (Chrysotile)	ZSO
Chambre 1		Enduit	Enduit plâtreux blanc en vrac + polystyrène en faible quantité non séparable	62LAJ1003P003	Mur A	BON ETAT	Amiante détecté (Chrysotile)	ZSO

ZSO : Zone de Similitude d'Ouvrage

**LA LISTE DES MATERIAUX OU PRODUITS CONTENANT DE L'AMIANTE, APRES ANALYSE**

PIECE	ETAGE	ELEMENTS	DESCRIPTIF LABORATOIRE	Echantillon	REPERAGE	ETAT	RESULTAT
Placard 2		Enduit	Enduit plâtreux blanc en vrac + polystyrène en faible quantité non séparable	62LAJ1003P003	Mur C	BON ETAT	Amiante détecté (Chrysotile)

ZSO : Zone de Similitude d'Ouvrage

**LA LISTE DES MATERIAUX SUSCEPTIBLES DE CONTENIR DE L'AMIANTE, MAIS N'EN CONTENANT PAS.**

PIECE	ETAGE	ELEMENTS	DESCRIPTIF LABORATOIRE	Echantillon	REPERAGE	ETAT	RESULTAT	METHODE
-------	-------	----------	------------------------	-------------	----------	------	----------	---------

PIECE	ETAGE	ELEMENTS	DESCRIPTIF LABORATOIRE	Echantillon	REPERAGE	ETAT	RESULTAT	METHODE
Entrée		Béton	Matériau beige en vrac + matériau gris en faible quantité non séparable + peintures multiples non séparable	62LAJ1003P001	Mur D	BON ETAT	Amiante non détecté	RESULTAT ANALYSE
WC		Enduit / Peinture béton	Enduit plâtreux blanc en vrac + toile fibreuse blanche en faible quantité non séparable + peintures multiples non séparable	62LAJ1003P002	Plafond	BON ETAT	Amiante non détecté	RESULTAT ANALYSE
Chambre 1		Isolant	Matériau plâtreux blanc en vrac + papier non séparable + peinture non séparable	62LAJ1003P004	Mur B	BON ETAT	Amiante non détecté	RESULTAT ANALYSE
Entrée		Enduit / Peinture béton	Enduit plâtreux blanc en vrac + toile fibreuse blanche en faible quantité non séparable + peintures multiples non séparable	62LAJ1003P002	Plafond	BON ETAT	Amiante non détecté	ZSO
Dégagement		Enduit / Peinture béton	Enduit plâtreux blanc en vrac + toile fibreuse blanche en faible quantité non séparable + peintures multiples non séparable	62LAJ1003P002	Plafond	BON ETAT	Amiante non détecté	ZSO

PIECE	ETAGE	ELEMENTS	DESCRIPTIF LABORATOIRE	Echantillon	REPERAGE	ETAT	RESULTAT	METHODE
WC		Enduit / Peinture béton	Enduit plâtreux blanc en vrac + toile fibreuse blanche en faible quantité non séparable + peintures multiples non séparable	62LAJ1003P002	Plafond	BON ETAT	Amiante non détecté	ZSO
Placard 1		Enduit / Peinture béton	Enduit plâtreux blanc en vrac + toile fibreuse blanche en faible quantité non séparable + peintures multiples non séparable	62LAJ1003P002	Plafond	BON ETAT	Amiante non détecté	ZSO
Chambre 2		Enduit / Peinture béton	Enduit plâtreux blanc en vrac + toile fibreuse blanche en faible quantité non séparable + peintures multiples non séparable	62LAJ1003P002	Plafond	BON ETAT	Amiante non détecté	ZSO
Salle de bains		Enduit / Peinture béton	Enduit plâtreux blanc en vrac + toile fibreuse blanche en faible quantité non séparable + peintures multiples non séparable	62LAJ1003P002	Plafond	BON ETAT	Amiante non détecté	ZSO
Placard 2		Enduit / Peinture béton	Enduit plâtreux blanc en vrac + toile fibreuse blanche en faible quantité non séparable + peintures multiples non séparable	62LAJ1003P002	Plafond	BON ETAT	Amiante non détecté	ZSO

PIECE	ETAGE	ELEMENTS	DESCRIPTIF LABORATOIRE	Echantillon	REPERAGE	ETAT	RESULTAT	METHODE
Cellier		Enduit / Peinture béton	Enduit plâtreux blanc en vrac + toile fibreuse blanche en faible quantité non séparable + peintures multiples non séparable	62LAJ1003P002	Plafond	BON ETAT	Amiante non détecté	ZSO
Cuisine		Enduit / Peinture béton	Enduit plâtreux blanc en vrac + toile fibreuse blanche en faible quantité non séparable + peintures multiples non séparable	62LAJ1003P002	Plafond	BON ETAT	Amiante non détecté	ZSO
Séjour		Enduit / Peinture béton	Enduit plâtreux blanc en vrac + toile fibreuse blanche en faible quantité non séparable + peintures multiples non séparable	62LAJ1003P002	Plafond	BON ETAT	Amiante non détecté	ZSO
Chambre 1		Enduit / Peinture béton	Enduit plâtreux blanc en vrac + toile fibreuse blanche en faible quantité non séparable + peintures multiples non séparable	62LAJ1003P002	Plafond	BON ETAT	Amiante non détecté	ZSO
Entrée		Béton	Matériau beige en vrac + matériau gris en faible quantité non séparable + peintures multiples non séparable	62LAJ1003P001	Mur A	BON ETAT	Amiante non détecté	ZSO

PIECE	ETAGE	ELEMENTS	DESCRIPTIF LABORATOIRE	Echantillon	REPERAGE	ETAT	RESULTAT	METHODE
Entrée		Béton	Matériau beige en vrac + matériau gris en faible quantité non séparable + peintures multiples non séparable	62LAJ1003P001	Mur C	BON ETAT	Amiante non détecté	ZSO
Entrée		Béton	Matériau beige en vrac + matériau gris en faible quantité non séparable + peintures multiples non séparable	62LAJ1003P001	Mur D	BON ETAT	Amiante non détecté	ZSO
Dégagement		Béton	Matériau beige en vrac + matériau gris en faible quantité non séparable + peintures multiples non séparable	62LAJ1003P001	Mur A	BON ETAT	Amiante non détecté	ZSO
Dégagement		Béton	Matériau beige en vrac + matériau gris en faible quantité non séparable + peintures multiples non séparable	62LAJ1003P001	Mur C	BON ETAT	Amiante non détecté	ZSO
WC		Béton	Matériau beige en vrac + matériau gris en faible quantité non séparable + peintures multiples non séparable	62LAJ1003P001	Mur A	BON ETAT	Amiante non détecté	ZSO

PIECE	ETAGE	ELEMENTS	DESCRIPTIF LABORATOIRE	Echantillon	REPERAGE	ETAT	RESULTAT	METHODE
WC		Béton	Matériau beige en vrac + matériau gris en faible quantité non séparable + peintures multiples non séparable	62LAJ1003P001	Mur B	BON ETAT	Amiante non détecté	ZSO
WC		Béton	Matériau beige en vrac + matériau gris en faible quantité non séparable + peintures multiples non séparable	62LAJ1003P001	Mur C	BON ETAT	Amiante non détecté	ZSO
WC		Béton	Matériau beige en vrac + matériau gris en faible quantité non séparable + peintures multiples non séparable	62LAJ1003P001	Mur D	BON ETAT	Amiante non détecté	ZSO
Placard 1		Béton	Matériau beige en vrac + matériau gris en faible quantité non séparable + peintures multiples non séparable	62LAJ1003P001	Mur A	BON ETAT	Amiante non détecté	ZSO
Placard 1		Béton	Matériau beige en vrac + matériau gris en faible quantité non séparable + peintures multiples non séparable	62LAJ1003P001	Mur C	BON ETAT	Amiante non détecté	ZSO



PIECE	ETAGE	ELEMENTS	DESCRIPTIF LABORATOIRE	Echantillon	REPERAGE	ETAT	RESULTAT	METHODE
Chambre 2		Béton	Matériau beige en vrac + matériau gris en faible quantité non séparable + peintures multiples non séparable	62LAJ1003P001	Mur A	BON ETAT	Amiante non détecté	ZSO
Chambre 2		Béton	Matériau beige en vrac + matériau gris en faible quantité non séparable + peintures multiples non séparable	62LAJ1003P001	Mur C	BON ETAT	Amiante non détecté	ZSO
Salle de bains		Béton	Matériau beige en vrac + matériau gris en faible quantité non séparable + peintures multiples non séparable	62LAJ1003P001	Mur A	BON ETAT	Amiante non détecté	ZSO
Salle de bains		Béton	Matériau beige en vrac + matériau gris en faible quantité non séparable + peintures multiples non séparable	62LAJ1003P001	Mur B	BON ETAT	Amiante non détecté	ZSO
Salle de bains		Béton	Matériau beige en vrac + matériau gris en faible quantité non séparable + peintures multiples non séparable	62LAJ1003P001	Mur C	BON ETAT	Amiante non détecté	ZSO

PIECE	ETAGE	ELEMENTS	DESCRIPTIF LABORATOIRE	Echantillon	REPERAGE	ETAT	RESULTAT	METHODE
Salle de bains		Béton	Matériau beige en vrac + matériau gris en faible quantité non séparable + peintures multiples non séparable	62LAJ1003P001	Mur D	BON ETAT	Amiante non détecté	ZSO
Placard 2		Béton	Matériau beige en vrac + matériau gris en faible quantité non séparable + peintures multiples non séparable	62LAJ1003P001	Mur A	BON ETAT	Amiante non détecté	ZSO
Cellier		Béton	Matériau beige en vrac + matériau gris en faible quantité non séparable + peintures multiples non séparable	62LAJ1003P001	Mur A	BON ETAT	Amiante non détecté	ZSO
Cellier		Béton	Matériau beige en vrac + matériau gris en faible quantité non séparable + peintures multiples non séparable	62LAJ1003P001	Mur B	BON ETAT	Amiante non détecté	ZSO
Cellier		Béton	Matériau beige en vrac + matériau gris en faible quantité non séparable + peintures multiples non séparable	62LAJ1003P001	Mur C	BON ETAT	Amiante non détecté	ZSO

PIECE	ETAGE	ELEMENTS	DESCRIPTIF LABORATOIRE	Echantillon	REPERAGE	ETAT	RESULTAT	METHODE
Cellier		Béton	Matériau beige en vrac + matériau gris en faible quantité non séparable + peintures multiples non séparable	62LAJ1003P001	Mur D	BON ETAT	Amiante non détecté	ZSO
Cellier		Béton	Matériau beige en vrac + matériau gris en faible quantité non séparable + peintures multiples non séparable	62LAJ1003P001	Mur E	BON ETAT	Amiante non détecté	ZSO
Cellier		Béton	Matériau beige en vrac + matériau gris en faible quantité non séparable + peintures multiples non séparable	62LAJ1003P001	Mur F	BON ETAT	Amiante non détecté	ZSO
Cuisine		Béton	Matériau beige en vrac + matériau gris en faible quantité non séparable + peintures multiples non séparable	62LAJ1003P001	Mur A	BON ETAT	Amiante non détecté	ZSO
Cuisine		Béton	Matériau beige en vrac + matériau gris en faible quantité non séparable + peintures multiples non séparable	62LAJ1003P001	Mur B	BON ETAT	Amiante non détecté	ZSO

PIECE	ETAGE	ELEMENTS	DESCRIPTIF LABORATOIRE	Echantillon	REPERAGE	ETAT	RESULTAT	METHODE
Cuisine		Béton	Matériau beige en vrac + matériau gris en faible quantité non séparable + peintures multiples non séparable	62LAJ1003P001	Mur C	BON ETAT	Amiante non détecté	ZSO
Cuisine		Béton	Matériau beige en vrac + matériau gris en faible quantité non séparable + peintures multiples non séparable	62LAJ1003P001	Mur D	BON ETAT	Amiante non détecté	ZSO
Séjour		Béton	Matériau beige en vrac + matériau gris en faible quantité non séparable + peintures multiples non séparable	62LAJ1003P001	Mur A	BON ETAT	Amiante non détecté	ZSO
Séjour		Béton	Matériau beige en vrac + matériau gris en faible quantité non séparable + peintures multiples non séparable	62LAJ1003P001	Mur C	BON ETAT	Amiante non détecté	ZSO
Séjour		Béton	Matériau beige en vrac + matériau gris en faible quantité non séparable + peintures multiples non séparable	62LAJ1003P001	Mur D	BON ETAT	Amiante non détecté	ZSO

PIECE	ETAGE	ELEMENTS	DESCRIPTIF LABORATOIRE	Echantillon	REPERAGE	ETAT	RESULTAT	METHODE
Chambre 1		Béton	Matériau beige en vrac + matériau gris en faible quantité non séparable + peintures multiples non séparable	62LAJ1003P001	Mur B	BON ETAT	Amiante non détecté	ZSO
Chambre 1		Béton	Matériau beige en vrac + matériau gris en faible quantité non séparable + peintures multiples non séparable	62LAJ1003P001	Mur C	BON ETAT	Amiante non détecté	ZSO
Chambre 1		Béton	Matériau beige en vrac + matériau gris en faible quantité non séparable + peintures multiples non séparable	62LAJ1003P001	Mur D	BON ETAT	Amiante non détecté	ZSO
Chambre 2		Isolant	Matériau plâtreux blanc en vrac + papier non séparable + peinture non séparable	62LAJ1003P004	Mur A	BON ETAT	Amiante non détecté	ZSO
Chambre 2		Isolant	Matériau plâtreux blanc en vrac + papier non séparable + peinture non séparable	62LAJ1003P004	Mur C	BON ETAT	Amiante non détecté	ZSO
Séjour		Isolant	Matériau plâtreux blanc en vrac + papier non séparable + peinture non séparable	62LAJ1003P004	Mur A	BON ETAT	Amiante non détecté	ZSO

PIECE	ETAGE	ELEMENTS	DESCRIPTIF LABORATOIRE	Echantillon	REPERAGE	ETAT	RESULTAT	METHODE
Séjour		Isolant	Matériau plâtreux blanc en vrac + papier non séparable + peinture non séparable	62LAJ1003P004	Mur C	BON ETAT	Amiante non détecté	ZSO
Séjour		Isolant	Matériau plâtreux blanc en vrac + papier non séparable + peinture non séparable	62LAJ1003P004	Mur D	BON ETAT	Amiante non détecté	ZSO

ZSO : Zone de Similitude d'Ouvrage







## ANNEXE 1 – PHOTOS DES ELEMENTS AMIANTES ET/OU NON AMIANTES

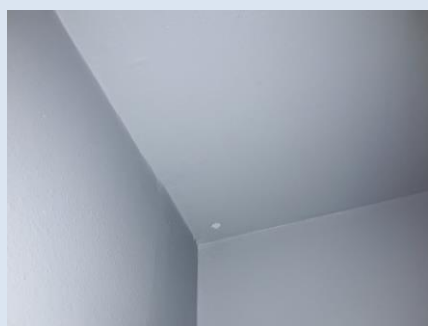
PRELEVEMENT : 62LAJ1003P001			
NOM DU CLIENT	NUMERO DU DOSSIER		PIECE OU LOCAL
OPH77	62LAJ1003 10/07/2018		Entrée
ELEMENT	DESCRIPTIF DU LABORATOIRE	DATE DE PRELEVEMENT	NOM DE L'OPERATEUR
Béton	Matériau beige en vrac + matériau gris en faible quantité non séparable + peintures multiples non séparable	10/07/2018	LEITE LOPES Alain
LOCALISATION		RESULTAT	
Mur D		Amiante non détecté	

### EMPLACEMENT



PRELEVEMENT : 62LAJ1003P002			
NOM DU CLIENT	NUMERO DU DOSSIER		PIECE OU LOCAL
OPH77	62LAJ1003 10/07/2018		WC
ELEMENT	DESCRIPTIF DU LABORATOIRE	DATE DE PRELEVEMENT	NOM DE L'OPERATEUR
Enduit / Peinture béton	Enduit plâtreux blanc en vrac + toile fibreuse blanche en faible quantité non séparable + peintures multiples non séparable	10/07/2018	LEITE LOPES Alain
LOCALISATION		RESULTAT	
Plafond		Amiante non détecté	

### EMPLACEMENT



PRELEVEMENT : 62LAJ1003P003			
NOM DU CLIENT	NUMERO DU DOSSIER	PIECE OU LOCAL	
OPH77	62LAJ1003 10/07/2018	Placard 2	
ELEMENT	DESCRIPTIF DU LABORATOIRE	DATE DE PRELEVEMENT	NOM DE L'OPERATEUR
Enduit	Enduit plâtreux blanc en vrac + polystyrène en faible quantité non séparable	10/07/2018	LEITE LOPES Alain
LOCALISATION		RESULTAT	
Mur C		Amiante détecté (Chrysotile)	

EMPLACEMENT



PRELEVEMENT : 62LAJ1003P004			
NOM DU CLIENT	NUMERO DU DOSSIER	PIECE OU LOCAL	
OPH77	62LAJ1003 10/07/2018	Chambre 1	
ELEMENT	DESCRIPTIF DU LABORATOIRE	DATE DE PRELEVEMENT	NOM DE L'OPERATEUR
Isolant	Matériau plâtreux blanc en vrac + papier non séparable + peinture non séparable	10/07/2018	LEITE LOPES Alain
LOCALISATION		RESULTAT	
Mur B		Amiante non détecté	

EMPLACEMENT





## ANNEXE 3 – PROCES VERBAUX D'ANALYSES



Parc Edonia - Bât. R - Rue de la Terre Adélie - CS n° 66862  
35768 SAINT-GREGOIRE CEDEX  
Tel : 02.99.35.41.41  
Fax : 02.99.35.41.42  
www.itga.fr

Accréditation n° 1-5967



Liste des sites et portées  
disponibles sur [www.cofrac.fr](http://www.cofrac.fr)

L'accréditation du COFRAC atteste de la compétence des laboratoires pour les seuls essais couverts par l'accréditation qui sont identifiés par le symbole :

### RAPPORT SYNTHÉTIQUE D'ANALYSE NUMÉRO IT0718-75073 EN DATE DU 18/07/2018 RECHERCHE ET IDENTIFICATION D'AMIANTE SUR PRELEVEMENT(S) DE MATERIAU(X)

*Ce rapport ne concerne que les échantillons soumis à l'analyse.*

Cliant : AGENCE EHI IDF (COMPTE MATERIAUX)- EXPERT HABITAT & INDUSTRIE INGENIERIE 2 rue Traversière 78580 LES ALLUETS LE ROI	Ref. Commande ITGA : IT0718-75073 Ref. Commande Client : 62LAJ1003-01
---	--

Prélèvement(s) : Reçu au laboratoire le : 13/07/2018

Préparation(s) : Effectuée de façon à être représentative de l'échantillon

- Pour une analyse au Microscope Optique à Lumière Polarisée (MOLP) : pas de traitement thermique ou mécanique
- ou
- Pour une analyse au Microscope Electronique à Transmission Analytique (META) : broyage mécanique, récupération de poussières sur grille de microscope électronique (méthode interne IT 085 ou IT 286)

Technique Analytique(s) : Microscopie Optique à Lumière Polarisée (méthode guide HSG 248 - appendice 2)

- ou
- Microscopie Electronique à Transmission Analytique (parties pertinentes de la norme NF X 43-050)

Résultat(s) :

Fraction analysée	Technique analytique	Nb de préparations	Date d'analyse	Résultat / Type d'amiante
Ref dossier client : 62LAJ1003-01 - 7RUE CL. BERNARD 77000 MELUN Ref échantillon client : 62LAJ1003P001 / LOGEMENTS COLLECTIFS - - - / Entrée Mur D Béton				Ref échantillon ITGA : IT071807-30996 Description ITGA : Matériau beige en vrac / Matériau gris en faible quantité / Peintures multiples
↳ Matériau beige en vrac + matériau gris en faible quantité non séparable + peintures multiples non séparable	META	1	18/07/2018	Amiante non détecté / -
Ref dossier client : 62LAJ1003-01 - 7RUE CL. BERNARD 77000 MELUN Ref échantillon client : 62LAJ1003P002 / LOGEMENTS COLLECTIFS - - - / WC Plafond Enduit Peinture béton				Ref échantillon ITGA : IT071807-30997 Description ITGA : Enduit plâtreux blanc en vrac / Toile fibreuse blanche en faible quantité / Peintures multiples
↳ Enduit plâtreux blanc en vrac + toile fibreuse blanche en faible quantité non séparable + peintures multiples non séparable	META	1	18/07/2018	Amiante non détecté / -

Validé par : Delphine JOSSET - Analyste

La reproduction de ce rapport n'est autorisée que sous sa forme intégrale ; ce rapport ne doit pas être reproduit partiellement sans l'approbation du laboratoire.

Sauf demande particulière et écrite du client, les échantillons sont conservés pendant 6 mois et les rapports pendant 2 ans.

DTA 164-01 rev 03

Page 1/2

**RAPPORT SYNTHÉTIQUE D'ANALYSE NUMÉRO IT0718-75073 EN DATE DU 18/07/2018**  
**RECHERCHE ET IDENTIFICATION D'AMIANTE SUR PRELEVEMENT(S) DE MATERIAU(X)**

Fraction analysée	Technique analytique	Nb de préparations	Date d'analyse	Résultat / Type d'amiante
Ref dossier client : 62LAJ1003-01 - 7RUE CL. BERNARD 77000 MELUN Ref échantillon client : 62LAJ1003P003 / LOGEMENTS COLLECTIFS - - - / Placard 2 Mur C Enduit				
Ref dossier client : 62LAJ1003-01 - 7RUE CL. BERNARD 77000 MELUN Ref échantillon client : 62LAJ1003P004 / LOGEMENTS COLLECTIFS - - - / Chambre 1 Mur B Isolant				

La reproduction de ce rapport n'est autorisée que sous sa forme intégrale : ce rapport ne doit pas être reproduit partiellement sans l'approbation du laboratoire.

Sauf demande particulière et écrite du client, les échantillons sont conservés pendant 6 mois et les rapports pendant 2 ans.

DTA 164-01 rev 03

Page 2/2

ATTESTATION(S)



réinventons / notre métier



Votre attestation Responsabilité Civile

AXA France IARD atteste que :

EXPERT HABITAT ET INDUSTRIE INGENIERIE  
21 ROUTE D'ALBERT  
62450 AVESNES LES BAPAUME

Est titulaire du contrat d'assurance n° 10063271004 ayant pris effet le 01/03/2018.

Ce contrat garantit les conséquences pécuniaires de la Responsabilité civile pouvant lui incomber du fait de l'exercice des activités suivantes :

DIAGNOSTICS TECHNIQUES IMMOBILIERS OBLIGATOIRES, REALISES DANS LE CADRE DE LA CONSTITUTION DU DOSSIER TECHNIQUE IMMOBILIER ET/ OU AUTRES MISSIONS REALISEES EN DEHORS DU DOSSIER TECHNIQUE, TELS QUE FIGURANT DANS LA LISTE LIMITATIVE CI-DESSOUS :

- ETAT MENTIONNANT LA PRESENCE OU L'ABSENCE DE MATERIAUX CONTENANT DE L'AMIANTE
- DIAGNOSTIC TECHNIQUE AMIANTE
- DIAGNOSTIC AMIANTE PARTIES PRIMITIVES
- CONTROLE PERIODIQUE (AMIANTE)
- CONTROLE VISUEL APRES TRAVAUX (PLOMB - AMIANTE)
- REPERAGE AMIANTE AVANT/ APRES TRAVAUX ET DEMOLITION
- REPERAGE AMIANTE ET D'HAP SUR SURFACE BITUMEE ET ENROBES
- DIAGNOSTIC PLOMB DANS L'EAU
- CONSTAT DES RISQUES D'EXPOSITION AU PLOMB (CREP)
- DIAGNOSTIC DE RISQUE D'INTOXICATION AU PLOMB DANS LES PEINTURES (DRIPP)
- RECHERCHE DE PLOMB AVANT TRAVAUX / DEMOLITION
- ETAT RELATIF A LA PRESENCE DE TERMITES
- ETAT PARASITAIRE (MERULES, VRILLETES, LYCTUS)
- INFORMATION SUR LA PRESENCE DE RISQUE DE MERULE (LOI ALUR)
- MESURAGE LOI CARREZ ET LOI BOUTIN
- CALCULS DES MILLIEMES - TANTIEMES DE COPROPRIETE ET REALISATION DE PLANS ASSOCIES SELON LES TEXTES SUIVANTS : LOI 65-557 DU 10 JUILLET 1965, DECRET 67-223 DU 17 MARS 1967, DECRET 2004-479 du 27 mai 2004 ET SUIVANTS FIXANT LE STATUT DE LA COPROPRIETE DES IMMEUBLES BATIS.
- ETAT DE L'INSTALLATION INTERIEURE DE GAZ
- ETAT DES RISQUES NATURELS, MINIERES ET TECHNOLOGIQUES (ENRNM)
- DIAGNOSTIC DE PERFORMANCE ENERGETIQUE
- DPE INDIVIDUEL POUR MAISONS INDIVIDUELLES, APPARTEMENTS ET LOTS TERTIAIRES AFFECTES A DES IMMEUBLES A USAGE PRINCIPAL D'HABITATION, AINSI QUE LES ATTESTATIONS DE PRISE EN COMPTE DE LA REGLEMENTATION THERMIQUE.
- ETAT DE L'INSTALLATION INTERIEURE D'ELECTRICITE.
- ETUDE REGLEMENTATION THERMIQUE 2005 ET 2012.
- DOCUMENT ETABLI A L'ISSUE DU CONTROLE DES INSTALLATIONS D'ASSAINISSEMENT NON COLLECTIF
- DIAGNOSTIC ASSAINISSEMENT AUTONOME ET COLLECTIF
- ETAT DES LIEUX LOCATIFS
- DIAGNOSTIC DE SECURITE PISCINE
- CERTIFICAT DE DECENCE ET CERTIFICAT DE TRAVAUX DE REHABILITATION
- DIAGNOSTIC POUR OBTENTION DE PRET A TAUX ZERO
- INFILTROMETRIE- MESURES DE PERMEABILITE DU BATIMENT ET DES RESEAUX AERAIQUES
- THERMOGRAPHIE INFRAROUGE
- DIAGNOSTIC RADON : UNIQUEMENT POUR MAISONS INDIVIDUELLES ET IMMEUBLES D'HABITATION, A L'EXCLUSION DES ERP.
- DIAGNOSTIC DANS LE CADRE DE LA LOI SRU AVANT MISE EN COPROPRIETE
- DIAGNOSTIC DECHETS DE CHANTIER - ARTICLES R 111-43 A R 111-49 DU CODE DE LA CONSTRUCTION ET DE L'HABITATION
- DOCUMENT UNIQUE D'EVALUATION DES RISQUES COPROPRIETE - Articles L 230 2, III, R 230-1 DU CODE DU TRAVAIL
- DIAGNOSTIC TECHNIQUE GLOBAL (DTG) POUR LES COPROPRIETES - LOI N° 2014-366 POUR L'ACCES AU LOGEMENT ET UN URBANISME RENOVE « ALUR », A L'EXCLUSION DE MISSIONS RELEVANT D'UN PROFESSIONNEL DE LA VENTE OU DE LA LOCATION DE BIENS IMMOBILIERS.
- DIAGNOSTIC ACCESSIBILITE HANDICAPES
- EXPERTISE EN VALEUR VENALE ET LOCATIVE (SOUS RESERVE D'OBTENTION DE FORMATION)
- ETAT DESCRIPTIF DE DIVISION

La garantie Responsabilité civile professionnelle s'exerce à concurrence de 5 000 000 € par année d'assurance.

La présente attestation est valable du 01/03/2018 au 01/01/2019 et ne peut engager l'assureur au-delà des limites et conditions du contrat auquel elle se réfère. Ce contrat permet à l'assuré de satisfaire à l'obligation d'assurance de responsabilité civile professionnelle résultant des dispositions de l'article R271-2 du Code de la Construction et de l'Habitat (décret n° 2006-1114 du 5 septembre 2006 relatif aux diagnostics techniques immobiliers) pour l'établissement des documents visés à l'article L271-4 dudit Code. L'assuré doit être titulaire d'une certification de compétence en cours de validité délivrée par un organisme accrédité dans le domaine de la construction ou employer des salariés ou être constitué de personnes physiques qui disposent de ladite certification de compétence en cours de validité pour l'établissement des documents visés aux articles L271-4 et L134-1 du code de la Construction et de l'Habitat. A défaut la garantie n'est pas acquise.

Le présent document, établi par AXA, est valable jusqu'au 01/01/2019 sous réserve du paiement des cotisations. Il a pour objet d'attester l'existence d'un contrat. Il ne constitue toutefois pas une présomption d'application des garanties et ne peut engager AXA au-delà des clauses, conditions et limites du contrat auquel il se réfère. Les exceptions de garantie opposables au souscripteur le sont également aux bénéficiaires de l'indemnité (résiliation, nullité, règle proportionnelle, exclusions, déchéances, ...).

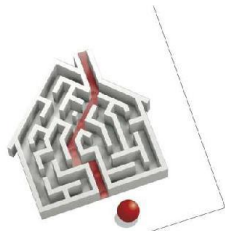
Toute adjonction autre que le cachet et la signature du représentant de la Société est réputée non écrite.

Fait à Pessac, le 15/02/2018 - Pour la Compagnie,

VD ASSOCIES  
81, Bd Pierre Premier  
33110 LE BOUSCAT  
RCS 794 672 238 ORIAS : 13010220  
Tél. : 05 56 30 95 75

PEFC 10-31-1483 / Contrôle PEFC  
UNE RECHAUFFE 22 20105 561

## CERTIFICAT DE COMPETENCES



### Certificat de compétences Diagnosticueur Immobilier

N° CPDI4715 Version 001

Je soussigné, Philippe TROYAUX, Directeur Général d'I.Cert, atteste que :

**Monsieur LEITE LOPES Alain**

Est certifié(e) selon le référentiel I.Cert dénommé CPE DI DR 01, dispositif de certification de personnes réalisant des diagnostics immobiliers pour les missions suivantes :

<b>Amiante sans mention</b>	<b>Amiante Sans Mention*</b> <b>Date d'effet : 17/01/2018 - Date d'expiration : 23/08/2022</b>
<b>Gaz</b>	<b>Etat de l'installation intérieure gaz</b> <b>Date d'effet : 17/01/2018 - Date d'expiration : 21/06/2022</b>
<b>Plomb</b>	<b>Plomb : Constat du risque d'exposition au plomb</b> <b>Date d'effet : 17/01/2018 - Date d'expiration : 21/06/2022</b>

En foi de quoi ce certificat est délivré, pour valoir et servir ce que de droit.  
Edité à Saint-Grégoire, le 15/01/2018.

\* Missions de repérage des matériaux et produits de la liste A et des matériaux et produits de la liste B et évaluations périodiques de l'état de conservation des matériaux et produits de la liste A dans les bâtiments autres que ceux relevant de la mention.  
\*\*Missions de repérage des matériaux et produits de la liste A et des matériaux et produits de la liste B et évaluations périodiques de l'état de conservation des matériaux et produits de la liste A dans des immeubles de grande hauteur, dans des établissements recevant du public répondant aux catégories 1, 3, 4, dans des immeubles de travail hébergeant plus de 300 personnes ou dans des bâtiments industriels. Missions de repérage des matériaux et produits de la liste C. Les examens visuels à l'issue des travaux de retrait ou de confinement.

Annexé du 21 novembre 2006 modifié définissant les critères de certification des compétences des personnes physiques opérateurs des constats de risque d'exposition au plomb, des diagnostics du risque d'infiltration par le plomb des peintures ou des contrôles après travaux en présence de plomb, et les critères d'accréditation des organismes de certification - Annexé du 25 juillet 2016 définissant les critères de certification des compétences des personnes physiques opérateurs de repérages, d'évaluation périodique de l'état de conservation des matériaux et produits contenant du formaldéhyde, et d'examen visuel après travaux dans les immeubles bâtis et les critères d'accréditation des organismes de certification - Annexé du 30 octobre 2006 modifié définissant les critères de certification des compétences des personnes physiques réalisant l'état relatif à la présence de termites dans le bâtiment et les critères d'accréditation des organismes de certification - Annexé du 16 octobre 2006 modifié définissant les critères de certification des compétences des personnes physiques réalisant le diagnostic de performance énergétique ou l'attestation de prise en compte de la réglementation thermique, et les critères d'accréditation des organismes de certification - Annexé du 6 avril 2007 modifié définissant les critères de certification des compétences des personnes physiques réalisant l'état de l'installation intérieure de gaz et les critères d'accréditation des organismes de certification - Annexé du 3 juillet 2008 modifié définissant les critères de certification des compétences des personnes physiques réalisant l'état de l'installation intérieure d'électricité et les critères d'accréditation des organismes de certification.

**I.Cert**  
Institut de Certification  
Certification de personnes  
Diagnosticueur  
Portée disponible sur [www.icert.fr](http://www.icert.fr)

Parc EDONIA - Bâtiment G - Rue de la Terre Victoria - 35760 Saint-Grégoire

**cofrac**  
ACCOFFIATION  
N° 4 4622  
PORTÉE  
CERTIFICATION  
DES PERSONNES  
[www.cofrac.fr](http://www.cofrac.fr)

CPE DIFR 11 rev13





Murs périphériques / Plaques de plâtre
Murs Bois
Murs Brique
Murs Béton brut
Cloisons Plaques de plâtre
Murs carreaux de plâtre
Murs Béton / Enduit
Murs porteurs et/ou mur de refend / Plaques de plâtre
Murs périphériques / Doublage (plaque de plâtre + isolant)
Torchis
Murs Amiantés
Murs Brique / Enduit
Murs Brique plâtrière
Murs Pierre

- Prélèvements de sol amiantés
- Prélèvements de sol non amiantés
- Prélèvements de plafonds amiantés
- Prélèvements de plafonds non amiantés
- Prélèvements de murs amiantés
- Prélèvements de murs non amiantés
- X Autres types de prélèvements amiantés
- X Autres types de prélèvements non amiantés
- /// Sol amianté
- /// Plafond amianté
- /// Sol et Plafond amiantés